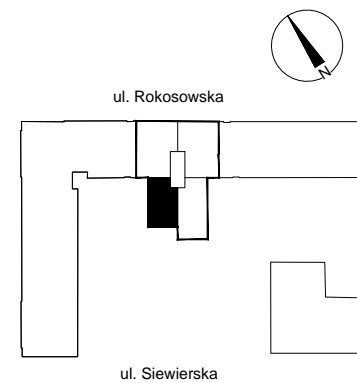
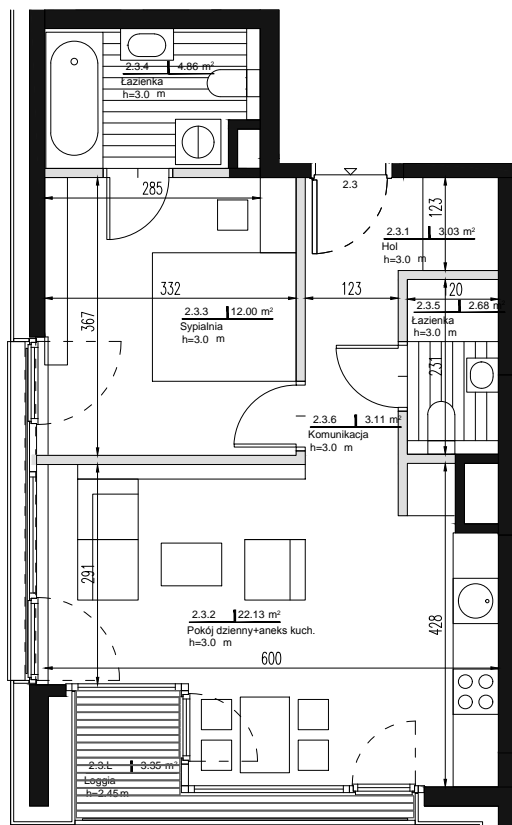


SIEWIERSKA 18

Inwestycja
Budynek mieszkalny wielorodzinny
z usługami, garażem podziemnym
przy ul. Siewierskiej 18 w Warszawie



numer mieszkania	2.3
liczba pokoi	2
kondygnacja	2
2.3.1 Hol	3.03 m ²
2.3.2 Pokój dzienny+aneks kuchenny	22.13 m ²
2.3.3 Sypialnia	12.01 m ²
2.3.4 Łazienka	4.86 m ²
2.3.5 Łazienka	2.68 m ²
2.3.6 Komunikacja	3.11 m ²
2.3.L Loggia	3.36 m ²
powierzchnia netto	47.82 m ²
powierzchnia brutto	50.03 m ²

— ścianki możliwe do usunięcia
■ elementy konstrukcyjne do zachowania

Opracowanie
Katalog mieszkań

HYS
Architekci Marek Hys

Jednostka projektowa
HYS Architekci Marek Hys
04-806 Warszawa, ul. Pajęcza 33
tel. +48. 660 405 181

Rysunek

Skala	Data	Faza
1:100	23.10.2018r.	PW
Numer rysunku		Rew
SSW PW AR 05 2.3		02

Uwaga

Niniejszy rysunek ma charakter poglądowy. Wersja ostateczna zostanie sporządzona na podstawie projektu powykonawczego i może nieznacznie różnić się od przedstawionego rysunku, co jest rezultatem procesu budowlanego. Wszystkie wymiary podane są w stanie surowym bez wykończenia ścian. Powierzchnia pomieszczeń liczona wg PN-ISO 9836 1997.