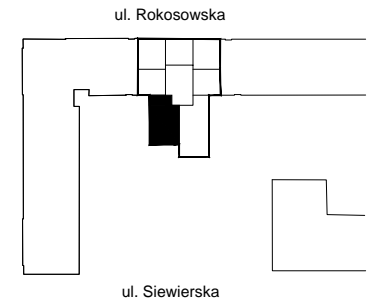
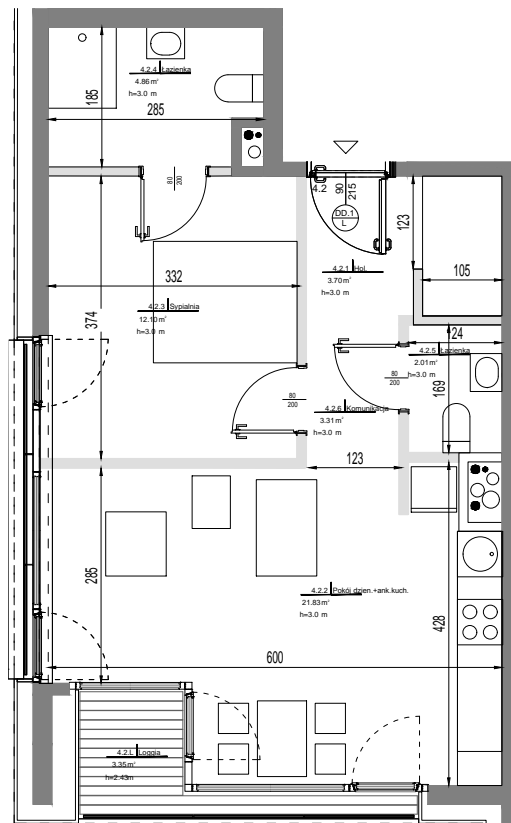




Inwestor
Projekt Sawa Ochota Sp. z o.o. Sp.K.
ul. Jelenia 4A, 04-748 Warszawa
dawniej
M Invest Group Sp.z o.o. Sp.K.
ul. Jelenia 4A, 04-748 Warszawa

SIEWIERSKA 18

Inwestycja
Budynek mieszkalny wielorodzinny
z usługami, garażem podziemnym
przy ul. Siewierskiej 18 w Warszawie



numer mieszkania	4.2
liczba pokoi	2
kondygnacja	5
4.2.1 Hol	3.70 m ²
4.2.2 Pokój dzienny+aneks kuchenny	21.83 m ²
4.2.3 Sypialnia	12.10 m ²
4.2.4 Łazienka	4.86 m ²
4.2.5 Łazienka	2.01 m ²
4.2.6 Komunikacja	3.31 m ²
4.2.L Loggia	3.35 m ²
powierzchnia netto	47.81 m ²
powierzchnia brutto	50.00 m ²

ścianki możliwe do usunięcia

elementy konstrukcyjne do zachowania

rev.02 zmiana z
06.06.19r. wg ustaleń 30.05.19r.

Opracowanie
Katalog mieszkań

Jednostka projektowa

HYS Architekci Marek Hys
04-806 Warszawa, ul. Pajęczna 33
tel. +48. 660 405 181

HYS
Architekci Marek Hys

Rysunek

Skala 1:100 Data 05.03.2018r. Faza PW

Numer rysunku SSW PW AR 05 4.2 Rew 02

Uwaga

Niniejszy rysunek ma charakter poglądowy. Wersja ostateczna zostanie sporządzona na podstawie projektu powykonawczego i może nieznacznie różnić się od przedstawionego rysunku, co jest rezultatem procesu budowlanego. Wszystkie wymiary podane są w stanie surowym bez wykończenia ścian. Powierzchnia pomieszczeń liczona wg PN-ISO 9836 1997.