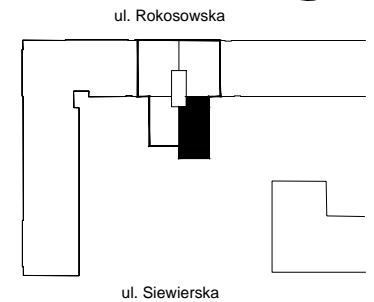
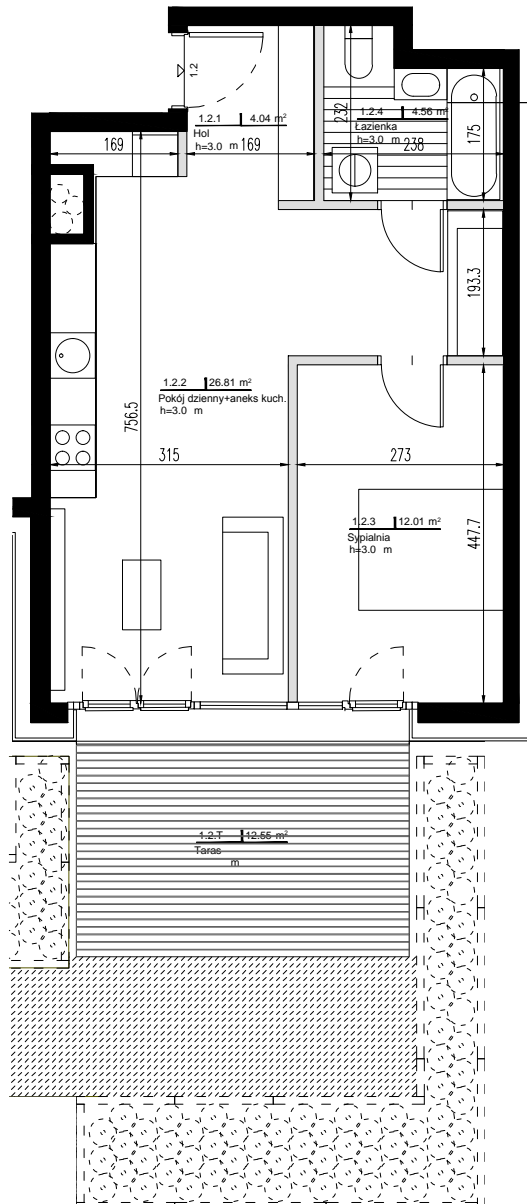




Inwestor  
Projekt Sawa Ochota Sp. z o.o. Sp.K.  
ul. Jelenia 4A, 04-748 Warszawa  
dawniej  
M Invest Group Sp.z o.o. Sp.K.  
ul. Jelenia 4A, 04-748 Warszawa

## SIEWIERSKA 18

Inwestycja  
Budynek mieszkalny wielorodzinny  
z usługami, garażem podziemnym  
przy ul. Siewierskiej 18 w Warszawie



numer mieszkania	1.2
liczba pokoi	2
kondygnacja	1
1.2.1 Hol	4.04 m <sup>2</sup>
1.2.2 Pokój dzienny+aneks kuchenny	26.81 m <sup>2</sup>
1.2.3 Sypialnia	12.01 m <sup>2</sup>
1.2.4 Łazienka	4.56 m <sup>2</sup>
1.2.T Taras	12.55 m <sup>2</sup>

powierzchnia netto	47.42 m <sup>2</sup>
powierzchnia brutto	49.39 m <sup>2</sup>

ścianki możliwe do usunięcia  
elementy konstrukcyjne do zachowania

Opracowanie  
Katalog mieszkań

**HYS**  
Architekci Marek Hys

Jednostka projektowa  
HYS Architekci Marek Hys  
04-806 Warszawa, ul. Pajęczna 33  
tel. +48. 660 405 181

Rysunek

Skala 1:100      Data 05.03.2018r.      Faza PW

Numer rysunku SSW PW AR 05 1.2      Rew 01

### Uwaga

Niniejszy rysunek ma charakter poglądowy. Wersja ostateczna zostanie sporządzona na podstawie projektu powykonawczego i może nieznacznie różnić się od przedstawionego rysunku, co jest rezultatem procesu budowlanego. Wszystkie wymiary podane są w stanie surowym bez wykończenia ścian. Powierzchnia pomieszczeń liczona wg PN-ISO 9836 1997.