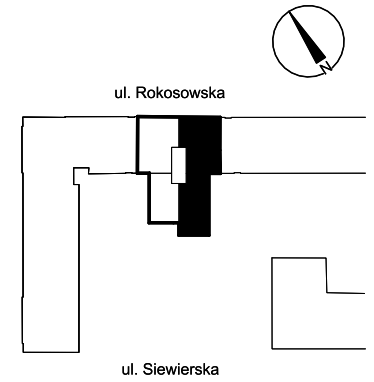
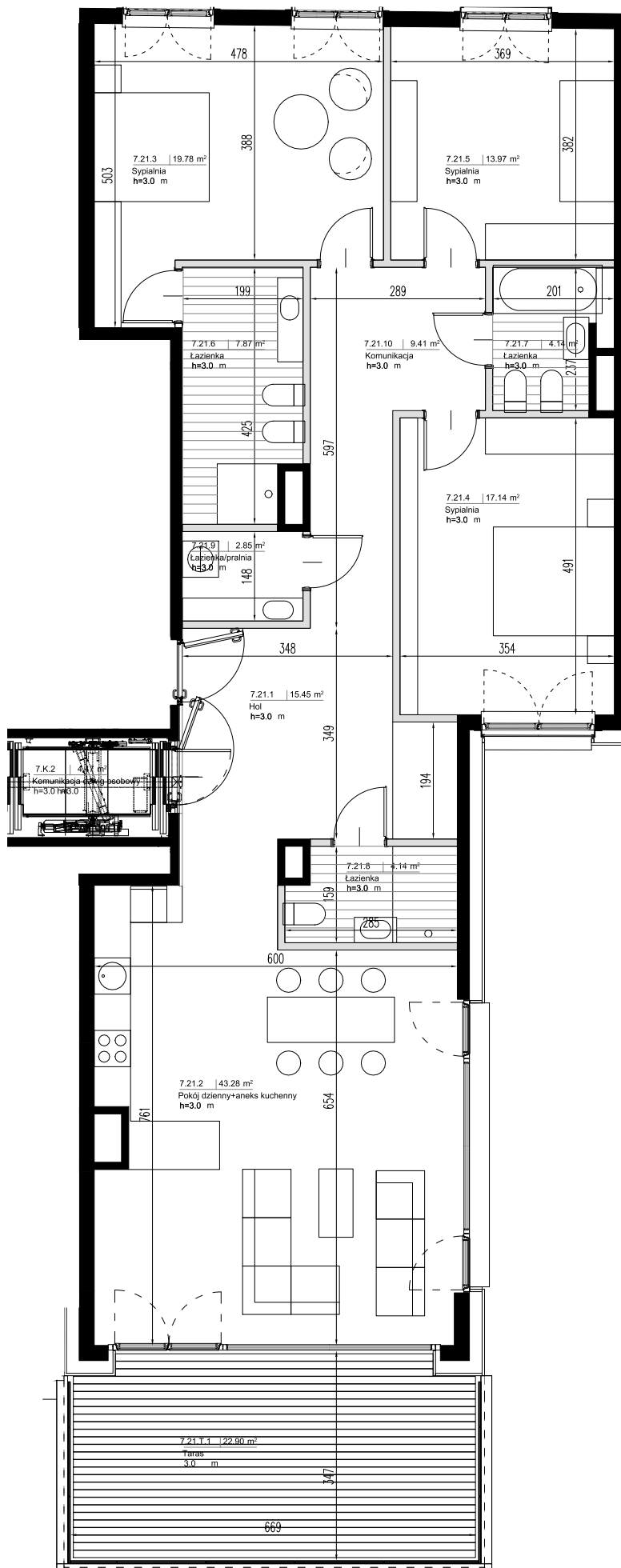


SIEWIERSKA 18

Inwestycja
Budynek mieszkalny wielorodzinny
z usługami, garażem podziemnym
przy ul. Siewierskiej 18 w Warszawie



numer mieszkania	7.21	
liczba pokoi	4	
kondygnacja	7	
7.21.1	Hol	15.45 m ²
7.21.2	Pokój dzienny+aneks kuchenny	43.28 m ²
7.21.3	Sypialnia	19.78 m ²
7.21.4	Sypialnia	17.14 m ²
7.21.5	Sypialnia	13.97 m ²
7.21.6	Łazienka	7.87 m ²
7.21.7	Łazienka	4.14 m ²
7.21.8	Łazienka	4.14 m ²
7.21.9	Łazienka/pralnia	2.85 m ²
7.21.10	Komunikacja	9.41 m ²
7.21.T	Taras	22.90 m ²
powierzchnia netto	138.03 m ²	
powierzchnia brutto	143.59 m ²	

— ściany możliwe do usunięcia
■ elementy konstrukcyjne do zachowania

Opracowanie
Katalog mieszkań



Jednostka projektowa
HYS Architekci Marek Hys
04-806 Warszawa, ul.Pajęczna 33
tel.+48. 660 405 181

Rysunek

Skala	Data	Faza
1:100	05.03.2018r.	PW
Numer rysunku		Rev
SSW PW AR 05 7.21		01

Uwaga
Niniejszy rysunek ma charakter poglądowy. Wersja ostateczna zostanie sporządzona na podstawie projektu powykonawczego i może nieznacznie różnić się od przedstawionego rysunku, co jest rezultatem procesu budowlanego. Wszystkie wymiary podane są w stanie surowym bez wykończenia ścian. Powierzchnia pomieszczeń liczona wg PN-ISO 9836 1997.